

## CONCERTATION À POINTE-NORD Un quartier qui s'écrit avec vous !

Pointe-Nord, l'un des neuf futurs quartiers du projet Praille Acacias Vernets (PAV), est destiné à se transformer dans les années à venir pour offrir à la population un quartier dynamique, ouvert à toutes et tous, et tourné vers l'avenir.

Dans la continuité des échanges menés en 2021-2022, une nouvelle étape de concertation s'ouvre au printemps 2025. Objectif ? Poursuivre le dialogue avec la population pour nourrir le futur Plan localisé de quartier\* (PLQ).

Cette démarche participative s'appuie sur vos usages, vos pratiques, vos expériences et vos attentes pour contribuer à l'évolution du quartier.

Ensemble, imaginons un quartier accueillant, accessible et à l'écoute de celles et ceux qui le vivent – aujourd'hui comme demain.

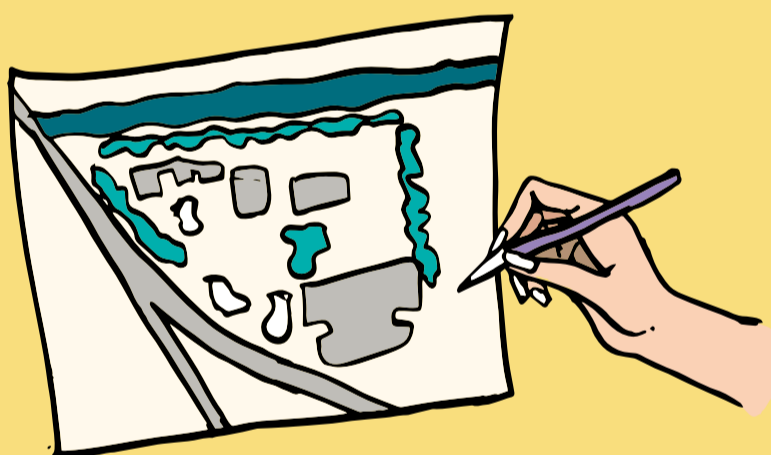
**Vous travaillez, vivez ou circulez dans le quartier (espaces culturels, pôle administratif de l'État, etc.) ?**

**On a besoin de vous !** Prenez part aux réflexions sur l'aménagement des espaces publics, la mobilité et les rez-de-chaussée.



### Au fil des démarches ...

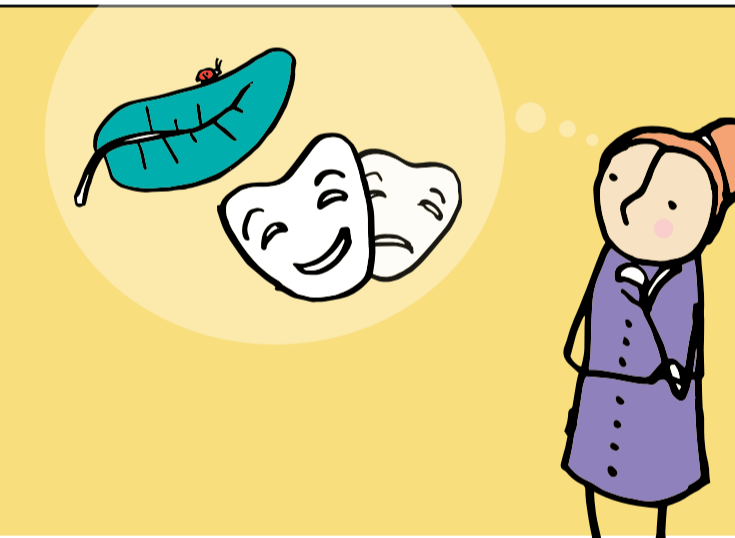
À LA SUITE DES MANDATS D'ÉTUDE PARALLÈLES, L'ÉQUIPE LAURÉATE ÉLABORE L'IMAGE DIRECTRICE, QUI REPRÉSENTE LA VISION DU FUTUR QUARTIER.



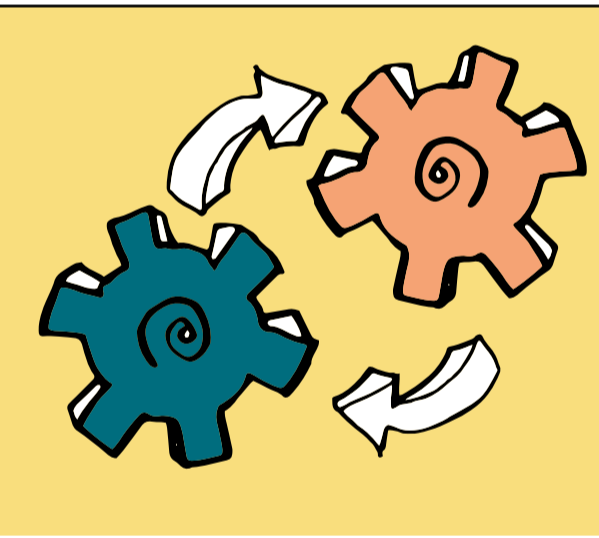
EN 2020, LE RAPPORT DE L'IMAGE DIRECTRICE EST FINALISÉ. UNE DÉMARCHE DE CONCERTATION EST ALORS ORGANISÉE.



LA CONCERTATION PERMET D'APPROFONDIR LES QUESTIONS LIÉES AUX AFFECTATIONS ET AUX USAGES DES LIEUX.



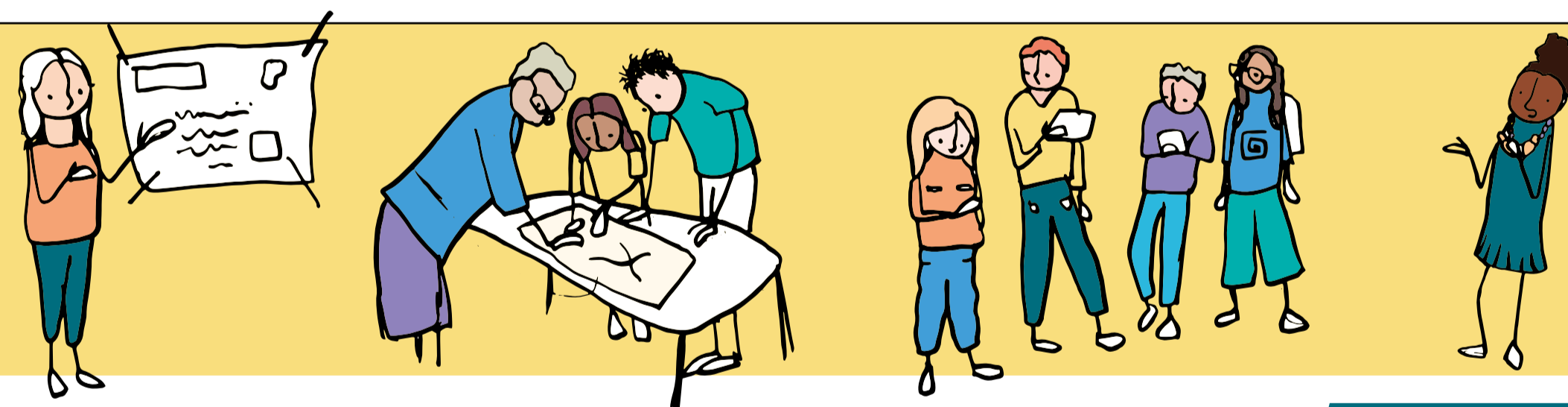
PARALLÈLEMENT À LA DÉMARCHE DE CONCERTATION, UN TRAVAIL D'OPTIMISATION DE L'IMAGE DIRECTRICE A ÉTÉ RÉALISÉ.



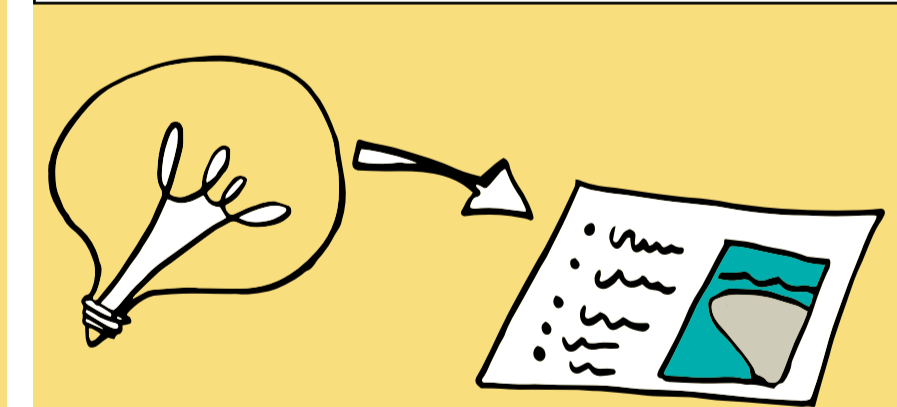
CES ÉTUDES ONT PERMIS DE CONSOLIDER DES ÉLÉMENTS CLÉS DU PROJET ET DE PROPOSER UNE NOUVELLE IMAGE DIRECTRICE DU QUARTIER.



AUJOURD'HUI, LA DÉMARCHE DE CONCERTATION POURSUIT 2 OBJECTIFS : PRÉSENTER L'ÉVOLUTION DU PROJET ET ACCOMPAGNER LA PLANIFICATION DU PLQ PAR L'APPROFONDISSEMENT DE THÈMES CLÉS : LES ESPACES PUBLICS, LA MOBILITÉ ET LA PROGRAMMATION DES REZ-DE-CHAUSSÉE. CETTE DÉMARCHE EST RYTHMÉE PAR PLUSIEURS TEMPS : EXPOSITION, ATELIERS, BALADE ET APÉRITIF « RETOUR D'EXPÉRIENCE » ...



... LES RÉSULTATS ISSUS DE LA DÉMARCHE DE CONCERTATION SERONT VALORISÉS ET ALIMENTERONT DIRECTEMENT LE TRAVAIL D'ÉLABORATION DU PLQ.



### \*Un Plan localisé de quartier (PLQ), Quésako?

Les plans localisés de quartier sont des plans qui fixent les règles pour la construction des bâtiments et des espaces publics. Ils prescrivent notamment la volumétrie, l'affectation des bâtiments, l'usage du sol, les principes fonciers, etc. Le PLQ permet ainsi de planifier l'évolution d'un quartier de manière cohérente et organisée.



Infos et inscriptions sur [participer.ge.ch](http://participer.ge.ch)