



......  
**POINTE  
NORD**

# Projet Pointe-Nord

## Démarche participative

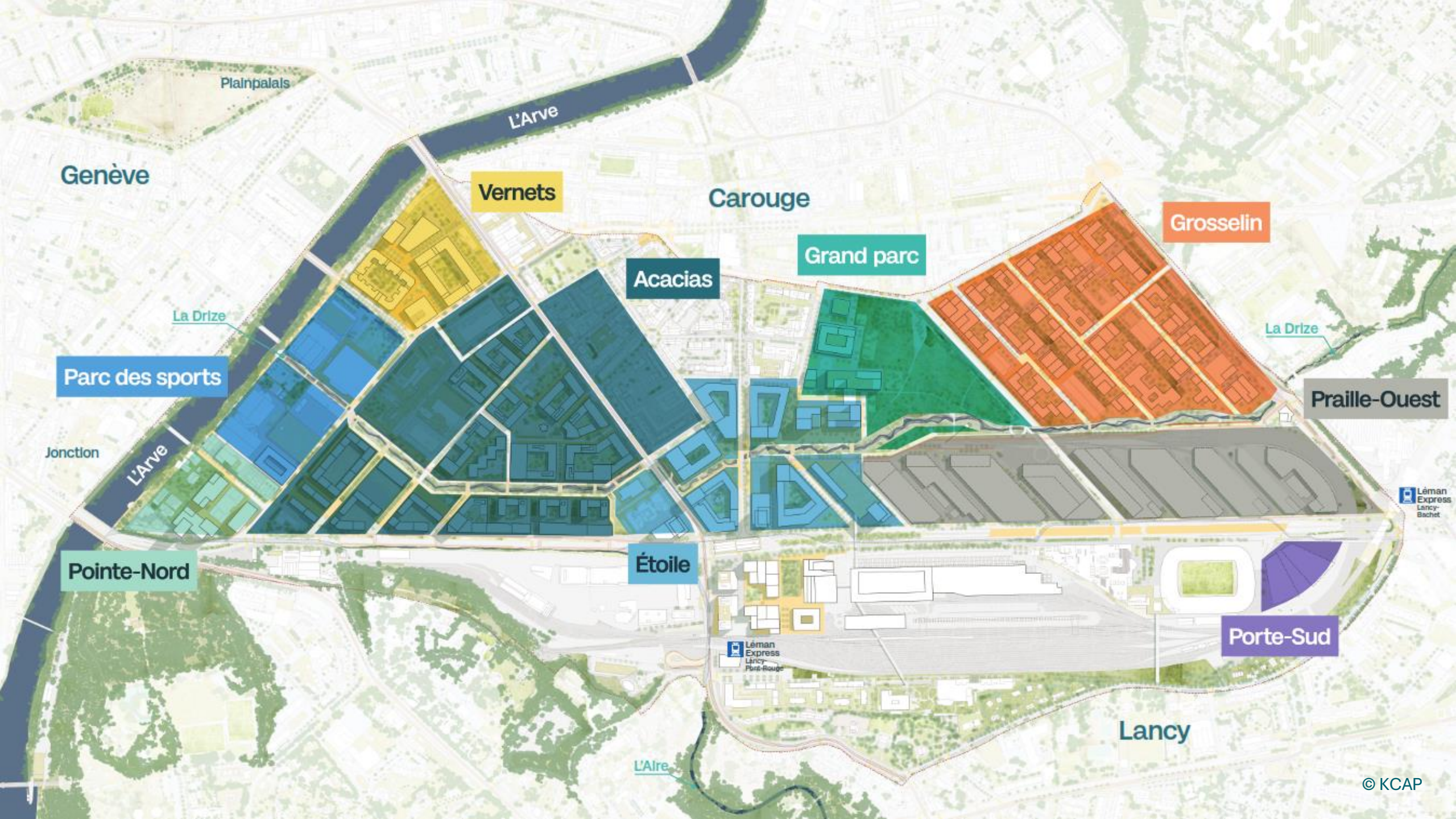
Exposition

« Pointe-Nord : que se passe-t-il ? »

15 mai 2025

# De quoi va-t-on parler ?

1. **Bienvenue et ordre du jour | les fmr, 2 min**
2. **Présentation du contexte | DPAV, 5 min**
3. **Evolution du projet Pointe-Nord | DPAV et mandataires, 20 min**
  - Image directrice hier (2020) | 5 min
  - Apports de la concertation (2021-2022) | 10 min
  - Image directrice aujourd'hui (2025) | 5 min
4. **Démarche participative Pointe-Nord | les fmr, 5 min**
  - Objectifs, jalons et cadre | 10 min
5. **Prochaines étapes | DPAV, 5 min**
6. **Questions et échanges | tous et toutes, 15 min**



Genève

Plainpalais

L'Arve

Vernets

Carouge

Grosselin

Grand parc

Acacias

La Drize

Parc des sports

Prairie-Ouest

Jonction

L'Arve

Léman Express  
Lancy-Bachet

Pointe-Nord

Étoile

Porte-Sud

Léman Express  
Lancy-Porte-Rouge

Lancy

L'Aire

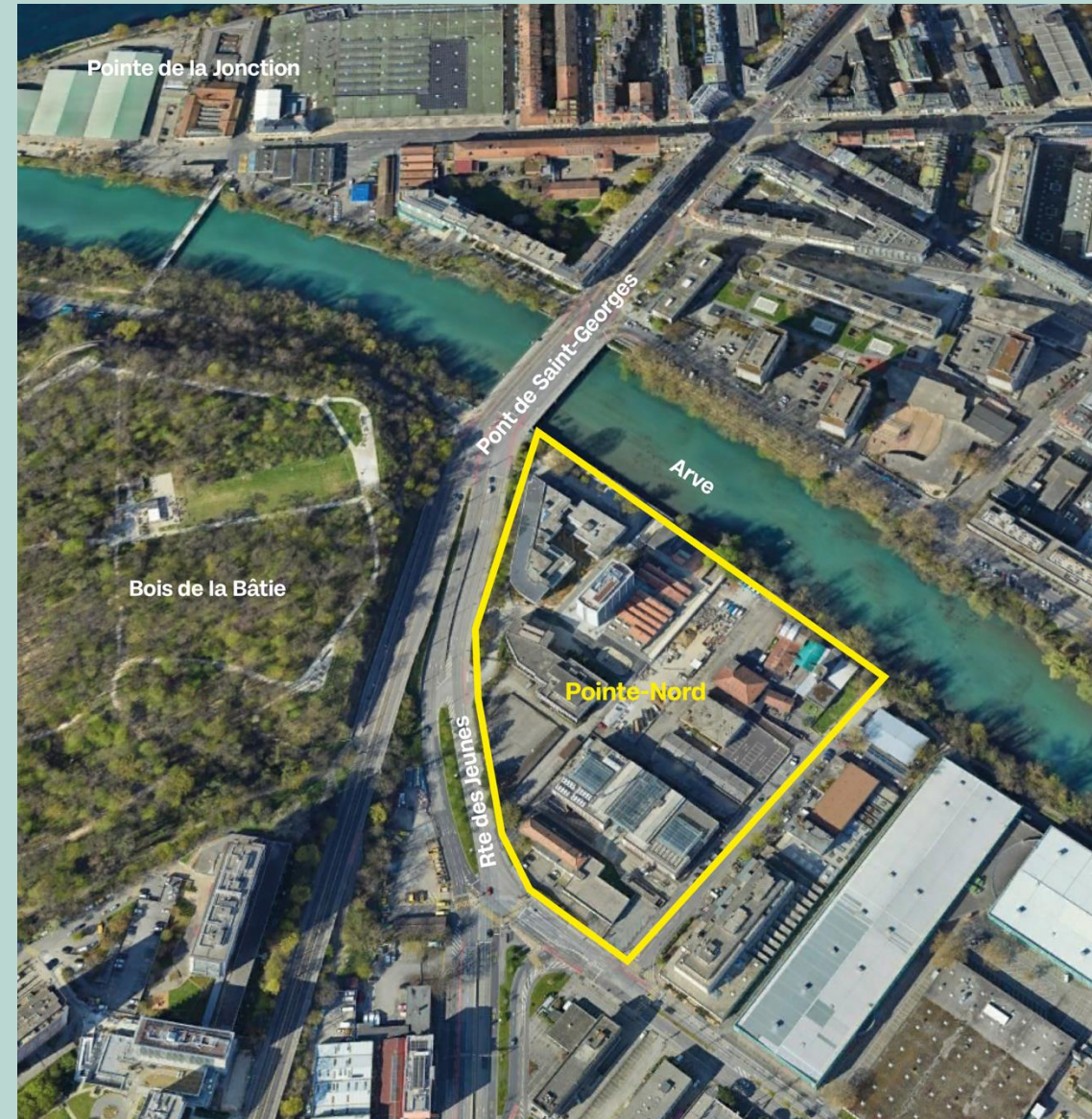
# Projet Pointe-Nord

## Pourquoi ce projet ?

- Transformation du quartier Pointe-Nord : un des neuf quartiers du projet **Praille Acacias Vernets (PAV)**

## Quels objectifs ?

- Création de nouveaux logements, de services de proximité,
- Renforcement du pôle administratif de l'État de Genève
- Maintien du pôle culturel



# Historique du projet

**2017-2018**

Lancement des mandats d'études parallèles (MEP) de Pointe-Nord

Désignation de l'équipe lauréate Projet « Bleu - vert - blanc » pour l'élaboration d'une image directrice



**2020**

Réalisation de l'image directrice

**2021-2022**

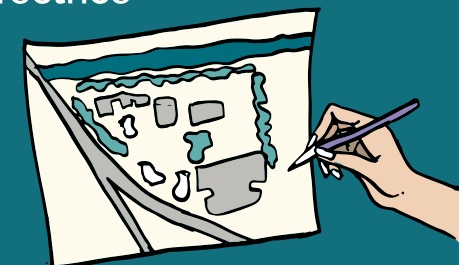
1er cycle de concertation avec la population

Étude d'optimisation de l'image directrice



**2023-2024**

Révision de l'image directrice



**2025**

2<sup>ème</sup> cycle de concertation avec la population



# Evolution du projet

Image directrice initiale, soumise  
à la concertation de 2021-2022





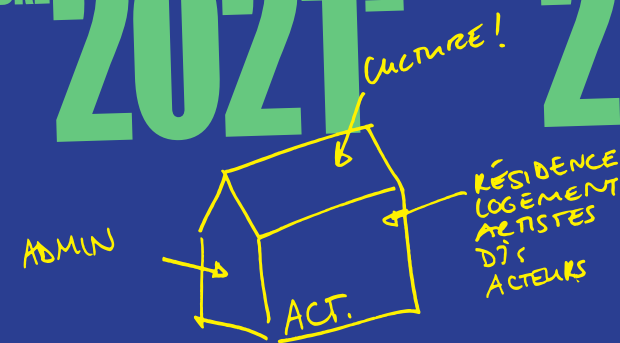
# Evolution du projet

Calendrier	
07.09.21	Discussion thématique 1 — Culture et projet urbain
14.09.21	Balade et café urbain — La pointe nord, destination culturelle?
21.09.21	Discussion thématique 2 — Logement et vie de quartier
05.10.21	Discussion thématique 3 — Bureaux et fonction publique
12.10.21	Balade et café urbain — Mutation, de l'industriel au quartier mixte
19.10.21	Discussion thématique 4 — Activités et animation des sheds et rez-de-chaussée
02.11.21	Discussion thématique 5 — Espaces publics et paysage
09.11.21	Balade et café urbain — Paysage et écologie urbaine
27.03.22	Workshop Pointe Nord
19.07.22 – 15.12.22	Exposition publique in situ et publication du rapport de la démarche

# PAV POINTE NORD

# COMPTE RENDU DE LA CONCERTATION

SEPTEMBRE 2021 – SEPTEMBRE 2022



# Evolution du projet

Apports de la démarche  
participative (1<sup>er</sup> cycle)

## Culture

- Garder un lieu de **culture nocturne** sur le site
- Travailler l'**articulation entre Parfumerie et logements** en tenant compte des activités festives
- Prendre en compte les **conflits d'usages** pour les théâtres
- Étudier la **préfiguration** du projet en ouvrant certains lieux à des usages culturels provisoires

## Espaces extérieurs, nature et paysage

- **Étendre le parc** dans le futur quartier, au-delà des berges
- Travailler l'équilibre entre espaces publics et sheds
- Créer des **espaces publics non conventionnels** (toiture des tours, espace public couverts sous les sheds)
- Valoriser le **rôle de l'eau** dans l'aménagement (noues, renaturation, etc.)
- Préserver le **caractère apaisé** et culturel des berges
- Favoriser la **perméabilité** des sols tout en garantissant l'accessibilité PMR
- Travailler l'**identité de la place haute**



# Evolution du projet

## Apports de la démarche participative (1<sup>er</sup> cycle)



### Logements et services publics - programmation

- Introduire davantage de **mixité programmatique** au sein du quartier
- Ouvrir les tours au public avec des espaces partagés sur et dans les bâtiments
- Activer les **sheds et maisonnettes** au pied des tours via des curations indépendantes et **animer le site** en dehors des heures de bureau avec des activités et des lieux accessibles
- Compléter la cafétéria des employés de l'Etat par un ou plusieurs lieux de restauration ouverts à toutes et tous

### Développement durable et carbone

- Maintenir des **constructions existantes** plutôt que démolir les bâtiments
- Concevoir les bâtiments en anticipant **leur entretien et leur fin de vie**
- Valoriser **le réemploi** avec un inventaire préalable des matériaux existants et intégrer ce critère dans les concours d'architecture
- Adopter des morphologies favorisant **l'efficacité énergétique** low-tech
- Intégrer la question de **la réflexion, de l'albédo, de masse thermique** dans le choix des matériaux de sol et de façade



# Evolution du projet

## Apports de la démarche participative (1<sup>er</sup> cycle)

### Mobilité

- Désenclaver le site en **facilitant les connexions** vers la Jonction, Plainpalais et le Bois de la Bâtie
- Aménager la **voie verte d'agglomération** comme un espace apaisé, incitant les cyclistes à ralentir
- Créer un axe cyclable rapide sur la future rue François-Dussaud
- Réaménager le **passage sous le pont de Saint-Georges** pour le rendre plus accueillant
- Multiplier **les stationnements pour vélos**, y compris électriques et cargos sur l'ensemble du site
- Garantir des **accès vélo sécurisés** et confortables
- Installer une **signalétique** adaptée
- **Prévoir** un mini-hub de livraison pour la fonction publique

### Gouvernance

- Intégrer les **parties prenantes** dans la suite du projet
- Intégrer les résultats de la concertation dans **les cahiers des charges** des futurs concours ou MEP
- Communiquer **sur la suite donnée** à la concertation



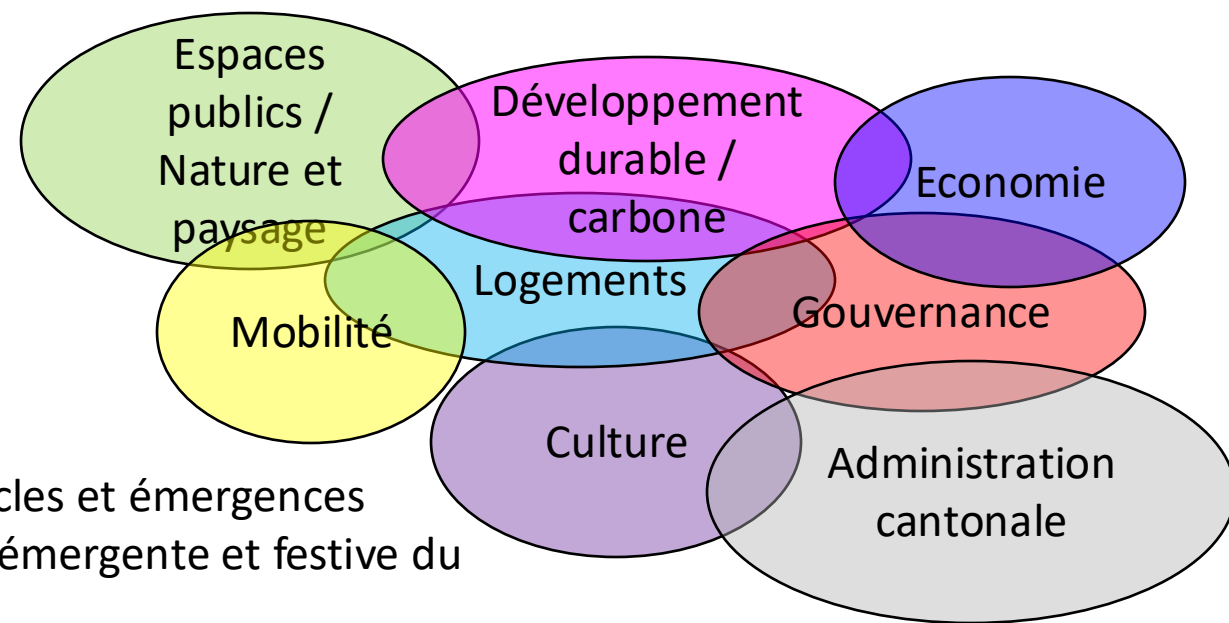
# Evolution du projet

## Trois réflexions majeures

- principes des MEP à conserver, particulièrement les socles et émergences
- maintien et renforcement de la culture indépendante, émergente et festive du site, y compris de manière transitoire
- donner davantage de place aux enjeux climatiques (pleine terre, perméabilité, gestion des eaux, ensoleillement, réemploi, maintien des bâtiments existants)

## Evolutions programmatiques

- diminution des ratios de stationnement
- modification du concept de mobilités et de paysage de la route des Jeunes
- modification du plan directeur de la police cantonale réduisant les besoins en surface brute de plancher



# Evolution du projet

## Principes retenus pour la révision de l'image directrice

Maintien des principes directeurs des MEP avec de  
nouvelles données & hypothèses :

Cluster culture : préserver le bâtiment de "La Gravière",  
confortant le pôle culturel existant

Parc de l'Arve : agrandir la part d'espace ouverts en pleine  
terre en prolongement des berges de l'Arve

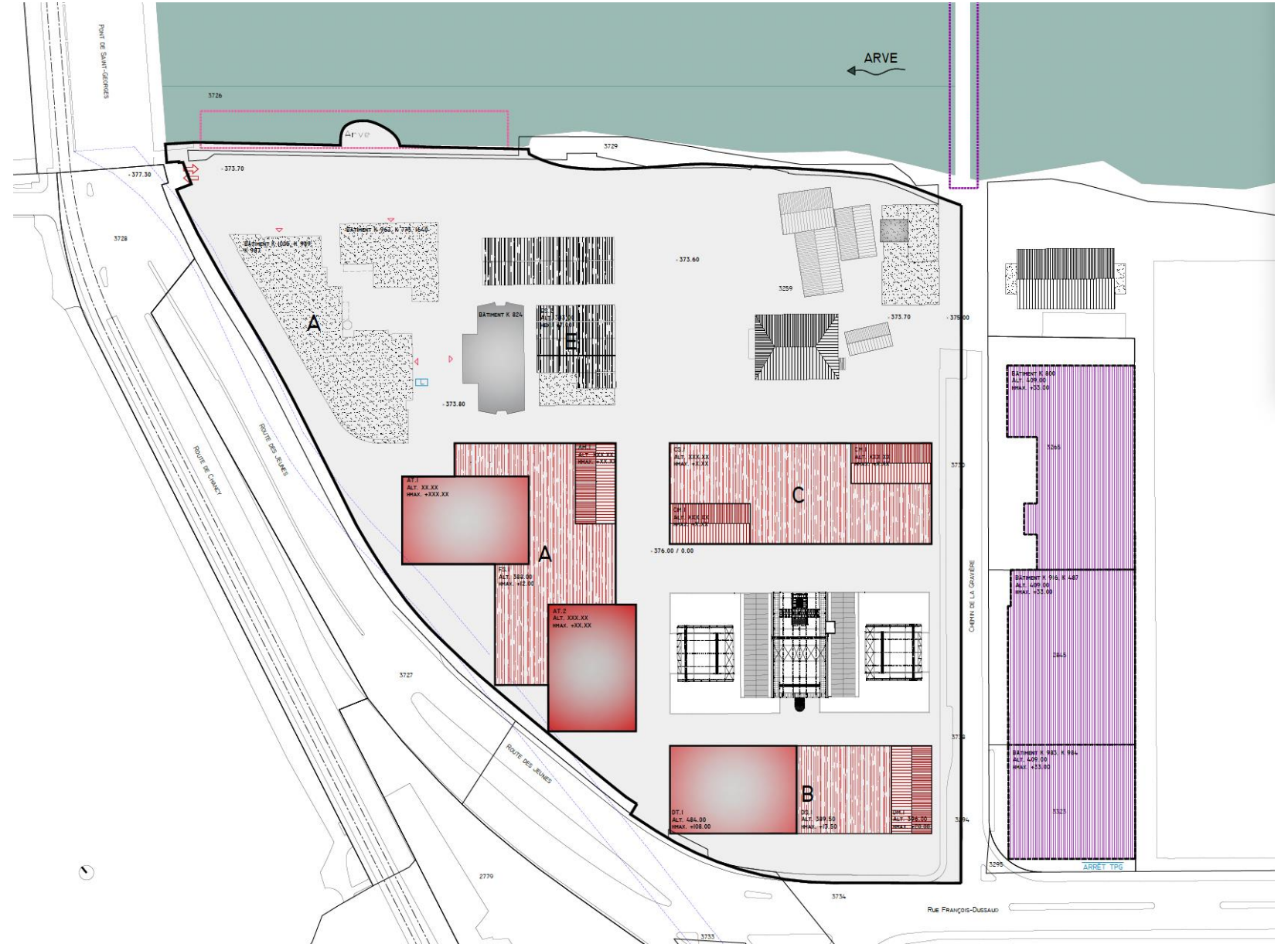
Programme : introduire davantage de mixité  
administration / logements à l'échelle du quartier

Densité : supprimer les surfaces de plancher affectées à  
l'extension de l'hôtel de police



# Evolution du projet

Image directrice révisée



# Evolution du projet Pointe-Nord

Image directrice révisée

Programmation

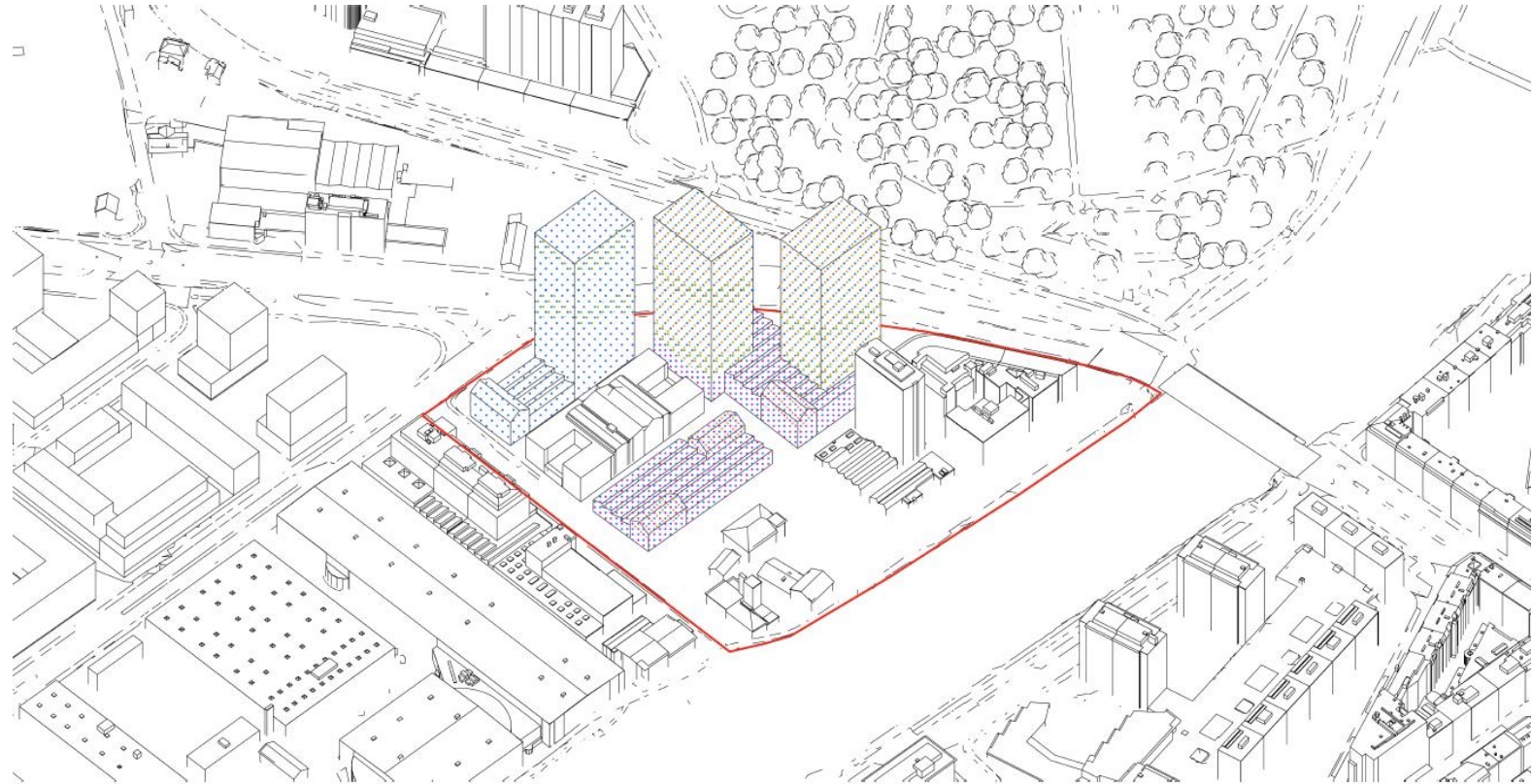
Mixte verticale

Surfaces :

- administration cantonale : 35'000 m<sup>2</sup> SBP
- logements : 24'000 m<sup>2</sup> SBP
- activités : 4'000 m<sup>2</sup> SBP

Hauteur des tours dans l'image illustrative : entre  
82 et 96 m

Mémo : hauteur tour Firmenich = +/-55m



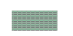




*Image illustrative*

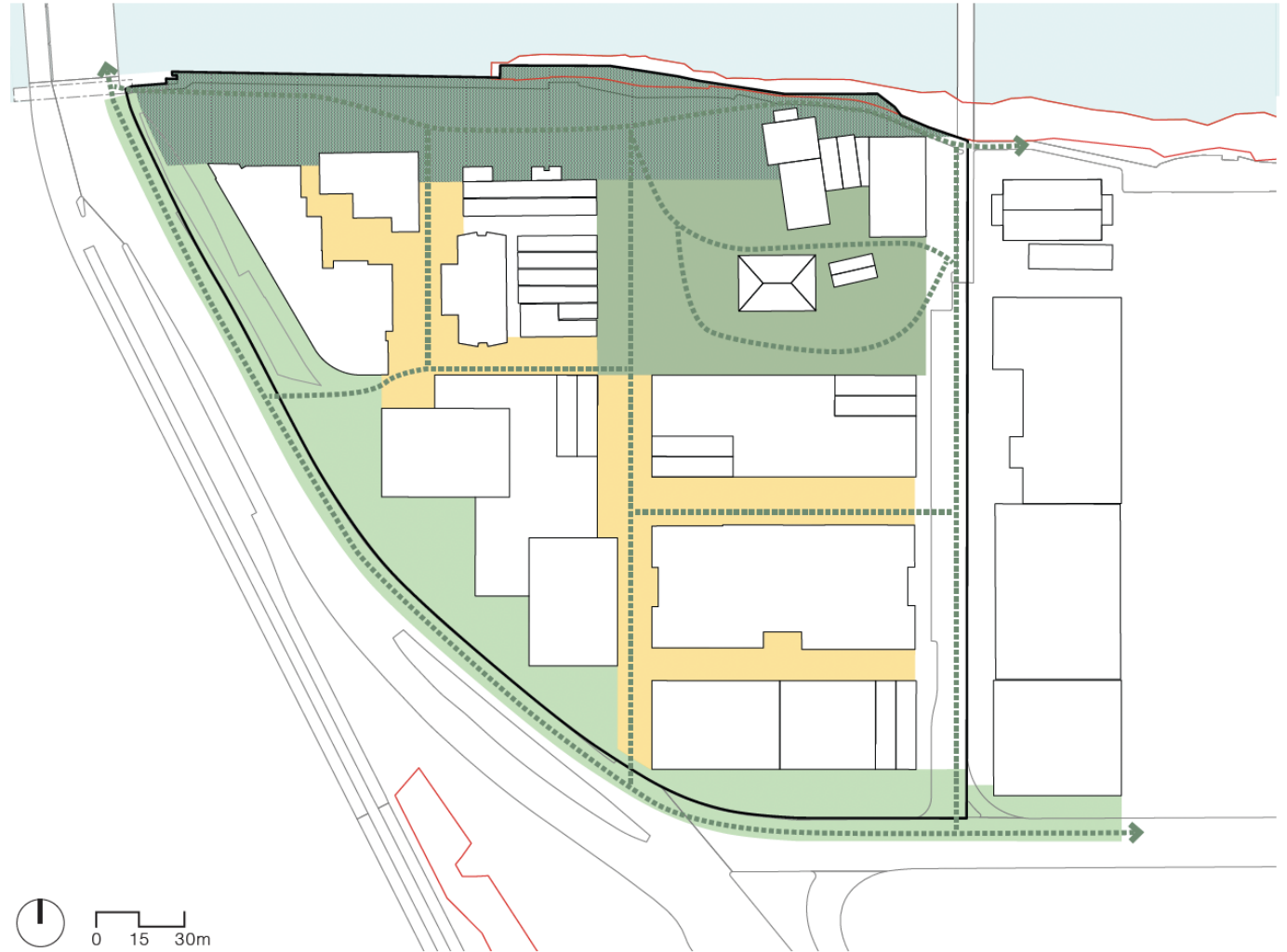
# Evolution du projet

Image directrice révisée

Entités paysagères

## Légende

-  Les berges et la voie verte
-  L'esplanade des théâtres
-  Venelles
-  Route des Jeunes et rue François Dussaud
-  Cheminements doux principaux



# Evolution du projet

Image directrice révisée

Entités paysagères

*Les berges et la voie verte*



*L'esplanade des théâtres*



*Les venelles*

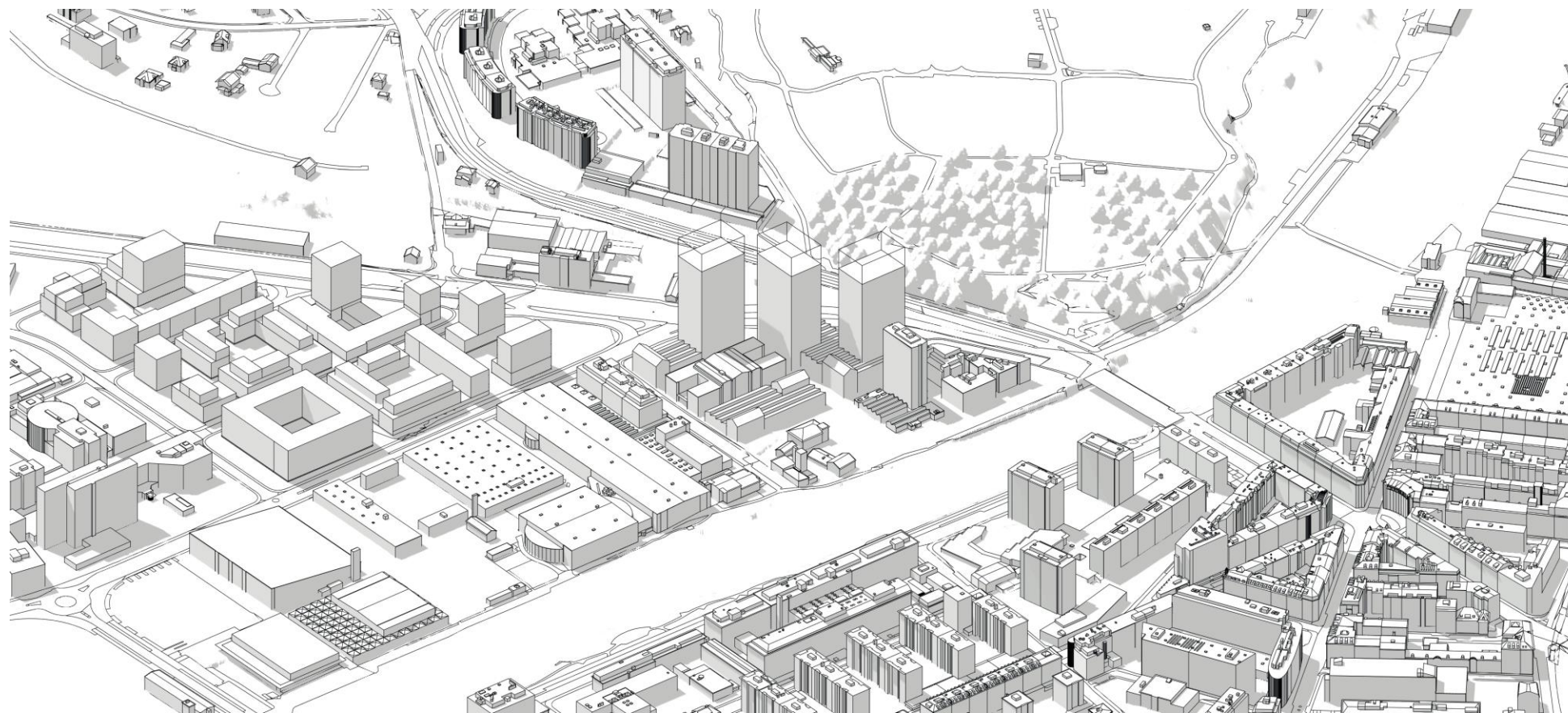


*La Route des Jeunes et la rue François Dussaud*



# Evolution du projet

Image directrice révisée

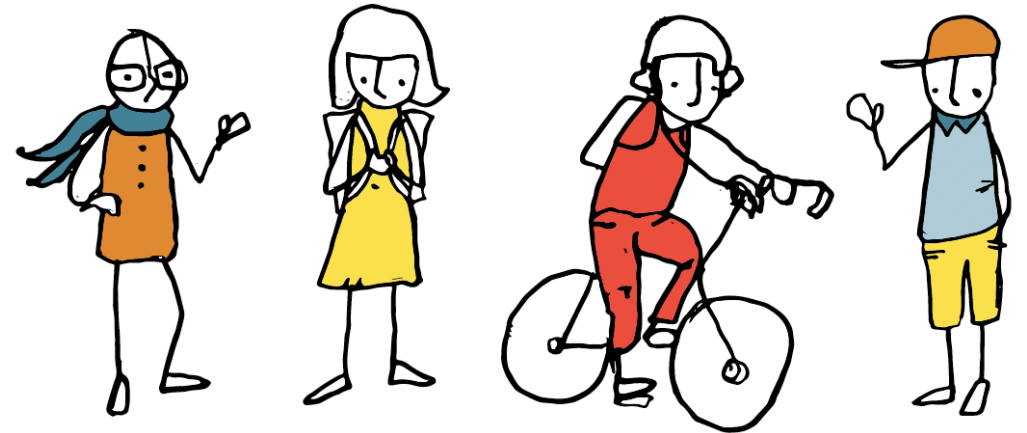


# Démarche participative Pointe-Nord

## Objectifs

- Poursuivre la concertation avec la population pour enrichir le projet de transformation de Pointe-Nord
- Récouter les retours d'expérience, besoins, perceptions et attentes de la population sur trois thématiques : espaces extérieurs, mobilité active et activité en rez-de-chaussée

Les résultats permettront d'alimenter le futur Plan localisé de quartier (PLQ) de Pointe-Nord



# Démarche participative Pointe-Nord

Jalons prévus



Praille  
Acacias  
Vernets

Concertation

## CONSTRUISEZ LE FUTUR QUARTIER POINTE-NORD

Découvrez le programme des  
événements 2025

- **Jeudi 15 mai | Exposition « Pointe-Nord : que se passe-t-il ? »**  
18h30 à 21h, cafétéria de l'OCBA, Route des Jeunes 1A (3<sup>ème</sup> étage)  
Espace pour enfants prévu
- **Mardi 27 mai | Balade et atelier « Vivons l'espace public »**  
18h30 à 21h, rendez-vous devant la Gravière, Chemin de la Gravière 9
- **Jeudi 19 juin | Atelier « Animons les rez-de-chaussée »**  
18h30 à 21h, cafétéria de l'OCBA, Route des Jeunes 1A (3<sup>ème</sup> étage)
- **Jeudi 2 octobre | Apéro retour d'expérience**  
18h30 à 21h, cafétéria de l'OCBA, Route des Jeunes 1A (3<sup>ème</sup> étage)  
Espace pour enfants prévu

# Démarche participative

## Pointe-Nord

### Cadre de la concertation

#### ÉLÉMENTS NON DISCUTÉS LORS DE LA CONCERTATION

- Le périmètre du PLQ
- Le programme
- Les aires de constructions des bâtiments
- Les gabarits des bâtiments
- La préservation de la vie culturelle du quartier
- Le maintien de certains bâtiments : la Parfumerie, la Gravière, l'Hôtel de Police, et les bâtiments accueillant les services de l'État
- Le passage de la Voie verte le long des berges de l'Arve et son projet lauréat
- Le nombre de place de stationnement et leur localisation
- L'organisation des accès
- L'organisation de la logistique

### OBJETS DE LA PARTICIPATION

#### ESPACES EXTÉRIEURS

- Les ambiances générales
- Les fonctions et usages de chacun des espaces publics
- La matérialité des aménagements
- La présence de l'eau (hors remise à ciel ouvert de l'Aire)

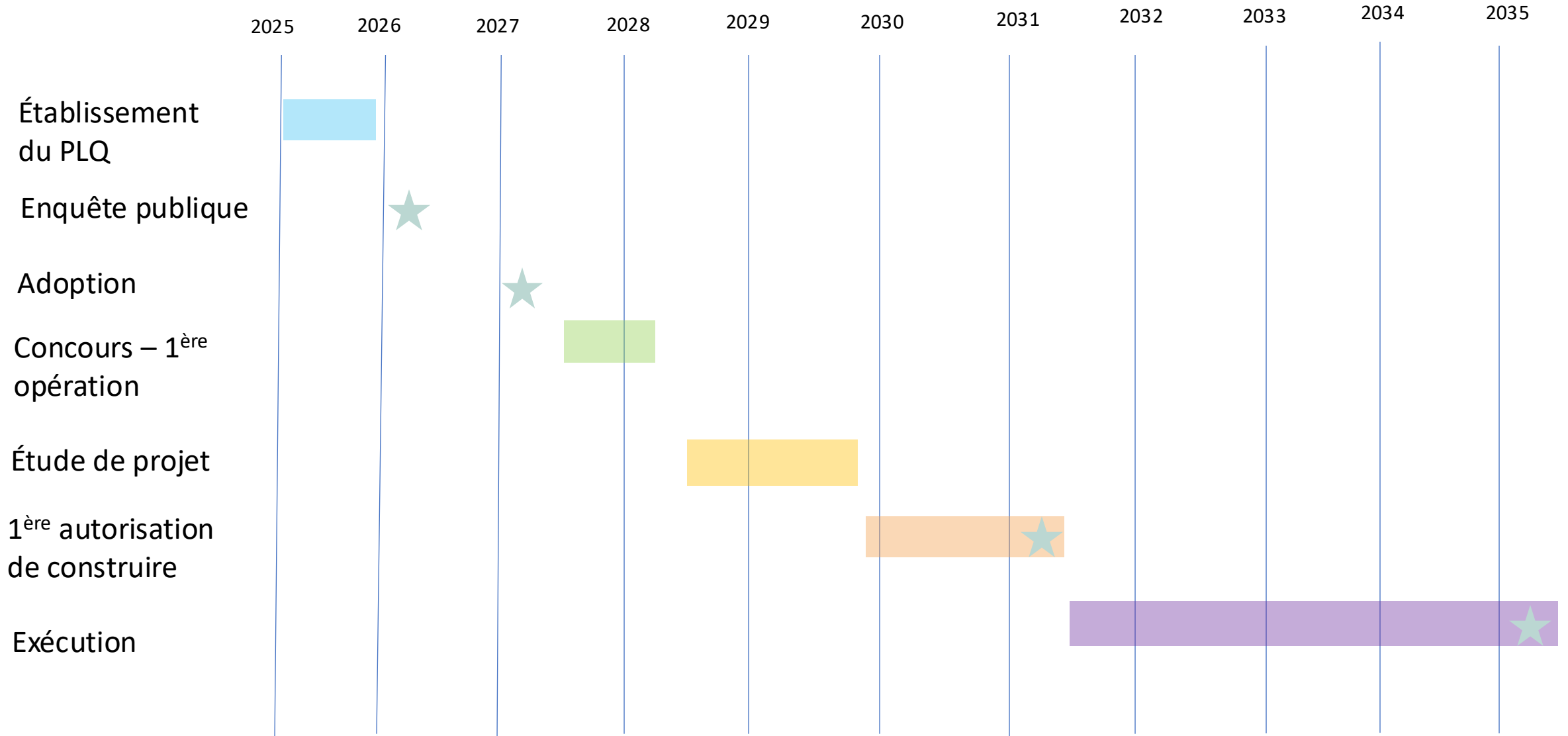
#### MOBILITÉ ACTIVE

- Les parcours au sein du quartier
- Le partage de l'espace entre piétons et cyclistes
- Les besoins en équipements pour les piétons et les cyclistes
- Pour les organismes implantés dans le secteur : les besoins en logistique

#### ACTIVITÉS EN REZ-DE-CHAUSSÉE

- Les souhaits et besoins en termes d'activités dans les rez de chaussée
- La relation entre les rez-de-chaussée et les espaces extérieurs
- La réflexion autour d'une bonne cohabitation entre les différents usages (habitations, activités administratives et culturelles)

# Prochaines étapes





Questions et échanges