

Tir-au-Canon

Restitution de la démarche de concertation

09.10.2024

- I. LE SITE ET SES CONTRAINTES
- II. RÉSTITUTION DES ATELIERS DE CONCERTATION:  
THÉMATIQUES TRAITÉES
- III. SYNTHÈSE

## CONTEXTE

Le projet Tir-au-Canon vise à développer un projet en mettant œuvre les orientations du plan guide Carouge-Est et en complétant les différentes opérations voisines.

A proximité, les projets tels que le Théâtre de Carouge ainsi que les nouvelles réalisations autour de la rue du Tunnel offre les amorces de développement qui permettront au projet de Tir-au-Canon de finaliser la vision du plan guide en terme de paysage, d'environnement, de mobilité et de services.



*Réseau d'espaces publics  
(théâtre de Carouge)*



*Développement de logements  
(Ilot Similor)*



*Mobilité douce*



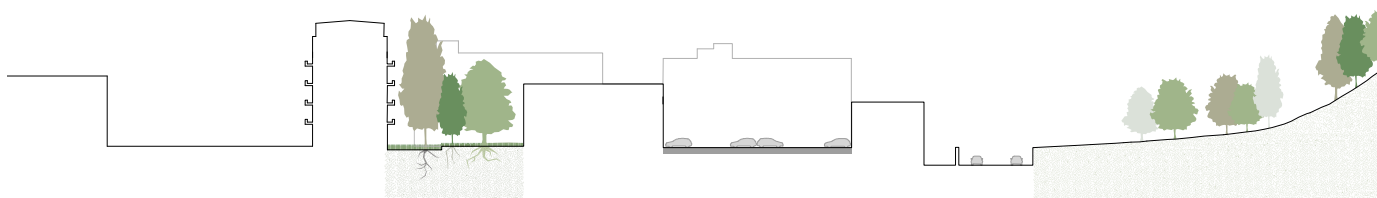
# PÉRIMÈTRE

Situé entre le Théâtre de Carouge et la Route du Val D'Arve, le périmètre du Tir-au-Canon est très hétérogène. Il accueille des bâtiments artisanaux, des logements et bureaux dans un paysage fortement minéralisé.

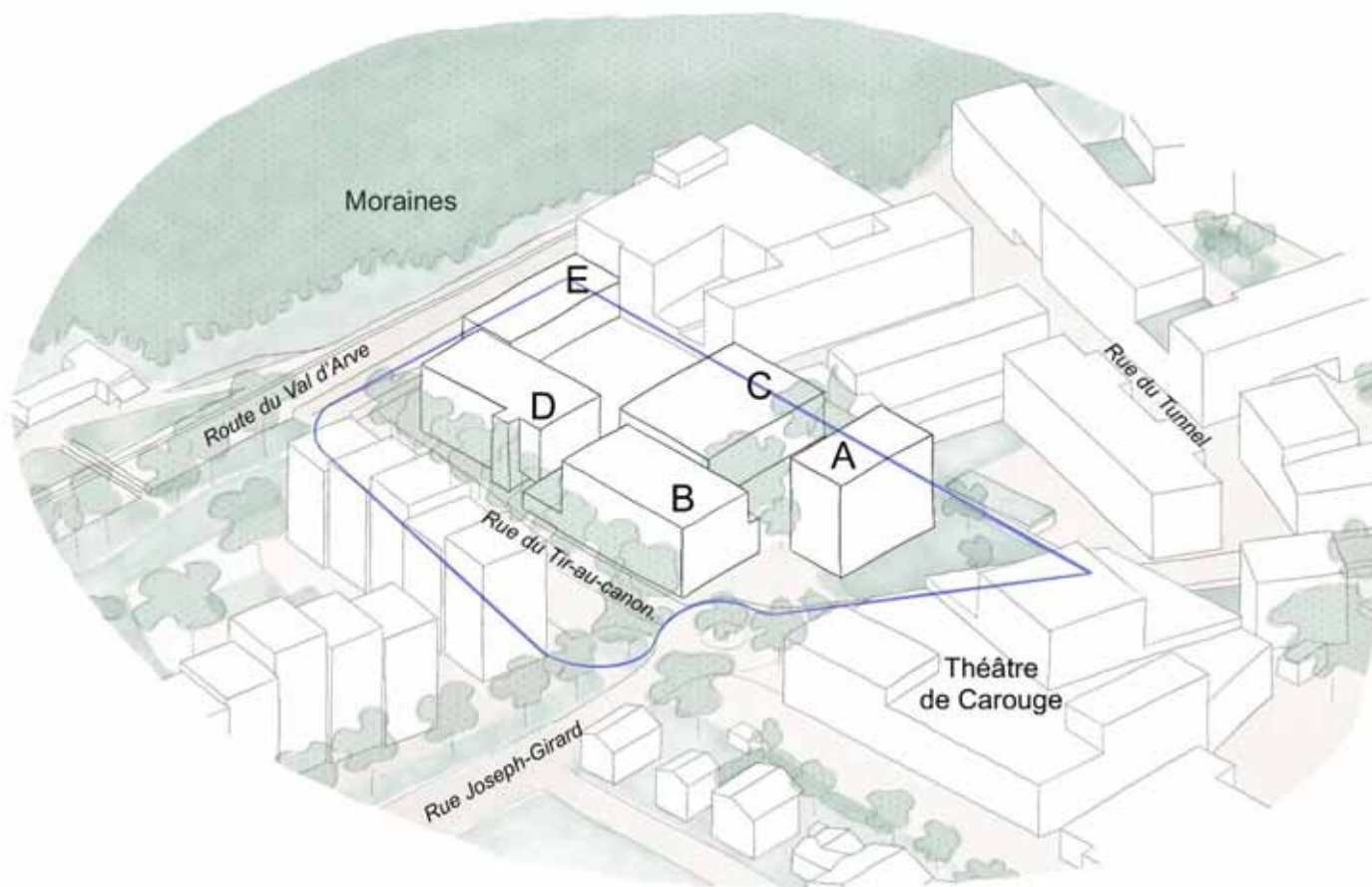
L'ensemble forme un îlot dont le centre de la cour est partiellement bâtie ou occupée par un parking.

Autour de l'immeuble Tzala un jardin est conservé et bien arboré.

La rue du Tir-au-Canon, est à ce jour, une boucle en impasse offrant peu d'autres usages que le stationnement aux riverain-e-s.



Coupe schématique - Existant



A : Immeuble Tzala  
D : Immeuble Helvetia

B : Immeuble Ezkenazi  
E : Immeuble Gilgo

C : Usine Eskenazi

# ENJEUX

Le projet a pour but de renouveler le périmètre et d'améliorer le cadre de vie du quartier.

Le projet permettra de réaliser de nouveaux logements avec un loyer ou un prix de vente contrôlé par l'Etat, des services pour les habitant-e-s du quartier ainsi que de maintenir les activités artisanales calmes sur le site, pour ainsi créer un quartier mixte et vivant.

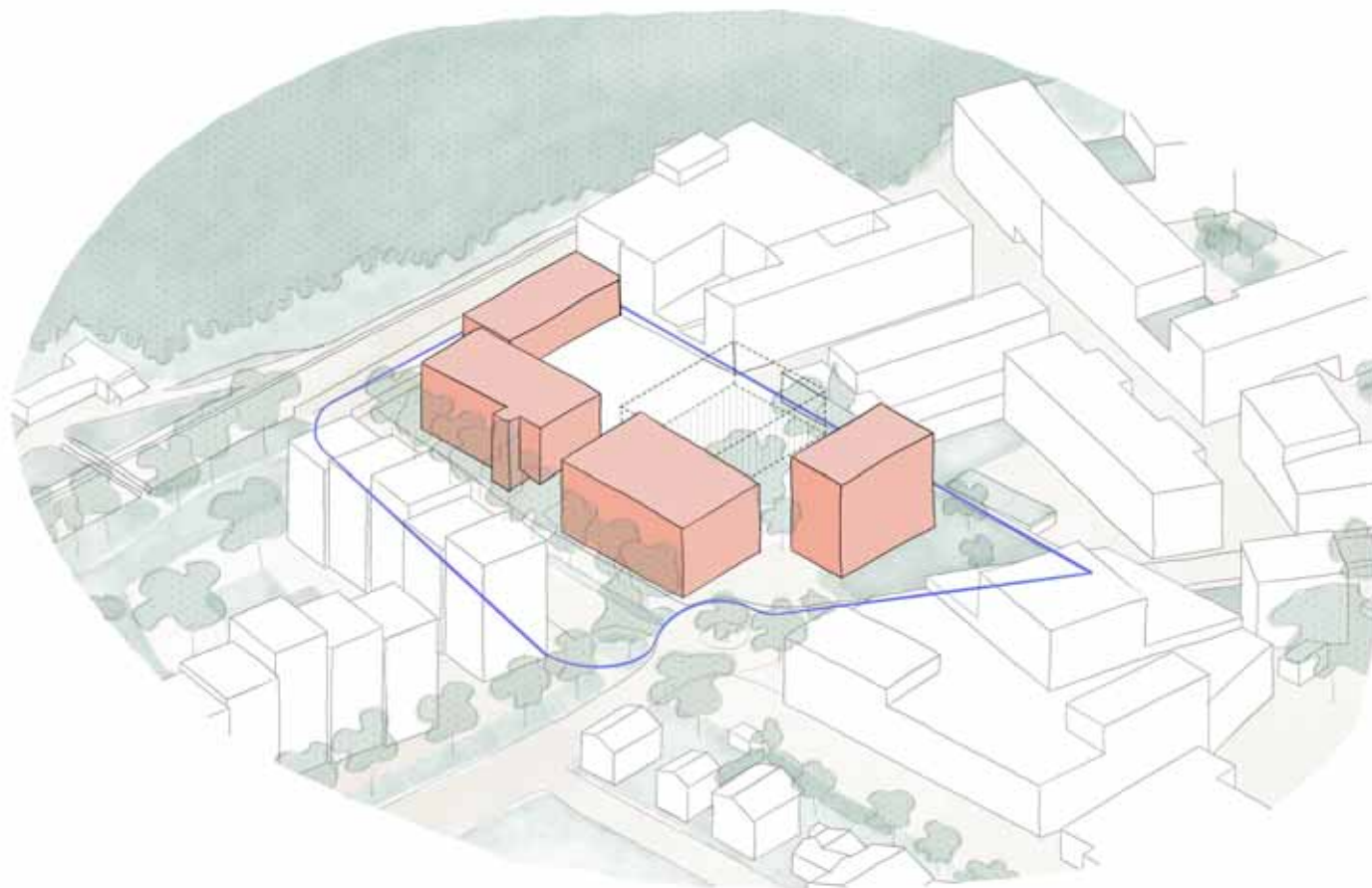
La préservation du patrimoine bâti et l'intégration de celui-ci avec les nouvelles constructions est un enjeu identitaire et environnemental important.

La perméabilité piétonne structurera le projet en prenant en compte les différents usages du sol possibles avec la libération de la cour.

Actuellement occupé principalement par des places de stationnement, la cour fera l'objet d'un espace propice à recevoir des cultures, de grands arbres et des usages collectifs de quartier.

La rue du Tir-au-Canon fera l'objet d'un travail paysager et de restructuration de la mobilité actuelle, afin qu'elle fasse partie intégrante du nouveau quartier.

L'arborisation de la rue pourra être valorisée et les espaces publics entre les rez-de-chaussée repensés.



- I. LE SITE ET SES CONTRAINTES
- II. RÉSTITUTION DES ATELIERS DE CONCERTATION:  
THÉMATIQUES TRAITÉES
- III. SYNTHÈSE

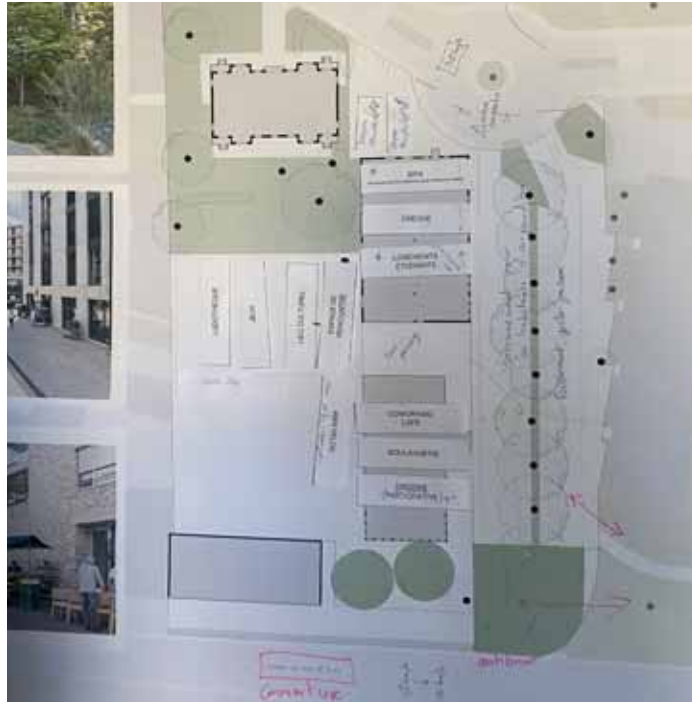
# QUATRE THÉMATIQUES PRINCIPALES

1. LE PATRIMOINE BÂTI ET ARBUSTIF

2. LA COUR ET LES ESPACES PUBLICS

3. MOBILITÉ ET PERMÉABILITÉ

4. PROGRAMME ET ACTIVITÉS AU REZ-DE-CHAUSÉE



SITUATION ACTUELLE



PROJET



# 1. LE PATRIMOINE BÂTI ET ARBUSTIF

- Préserver le patrimoine bâti
- Améliorer les conditions de plantations de la végétation existante dans la cour
- Préserver et améliorer les conditions des arbres sur la rue Tir-au-canon



*Photo des immeubles Tzala et Eskenazi en 1967*



*Préserver la qualité paysagère et les habitants du site*



*Entrée immeuble Tzala*

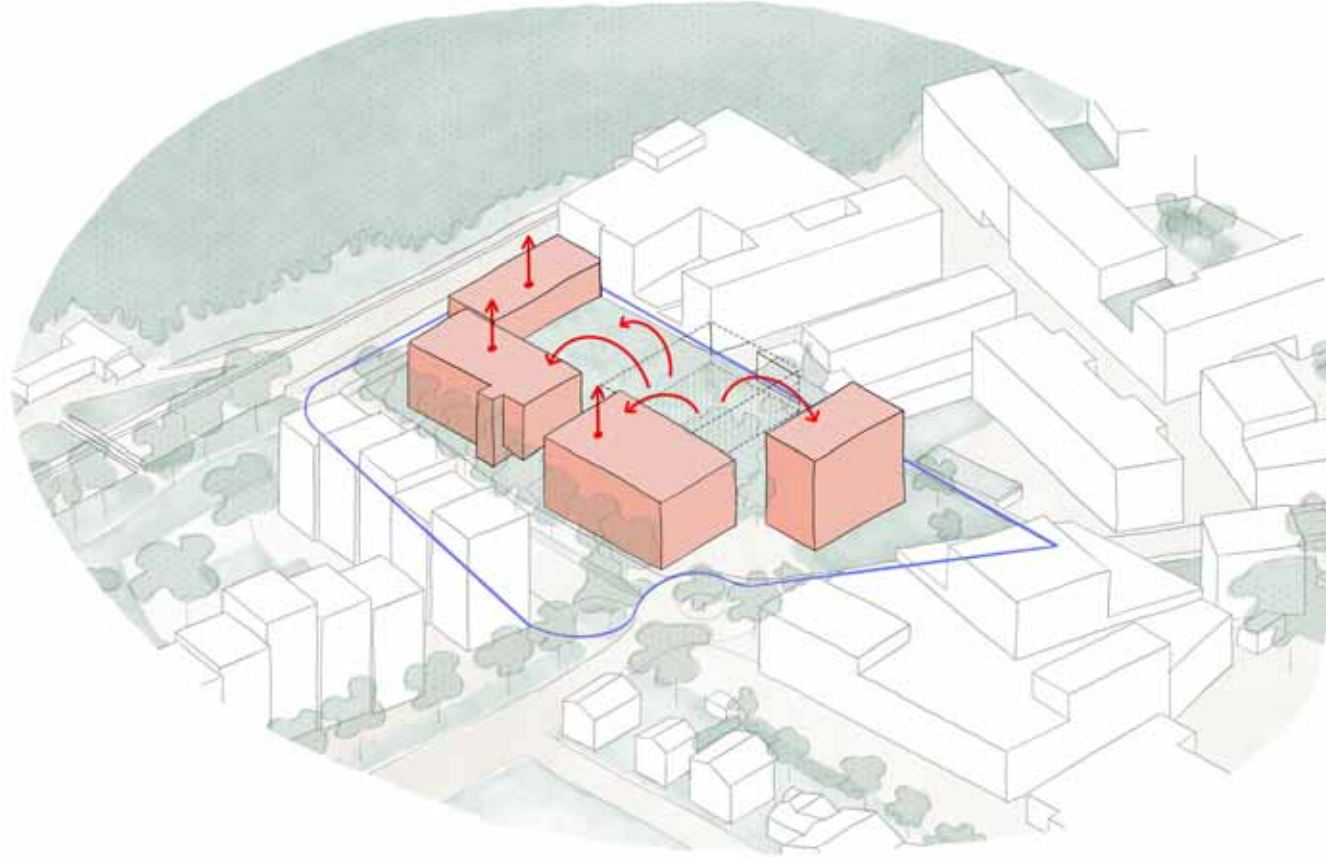


*Rue Tir-Au-Canon*



*Immeuble Tzala et sa végétation*

## 2. LA COUR ET LES ESPACES PUBLICS

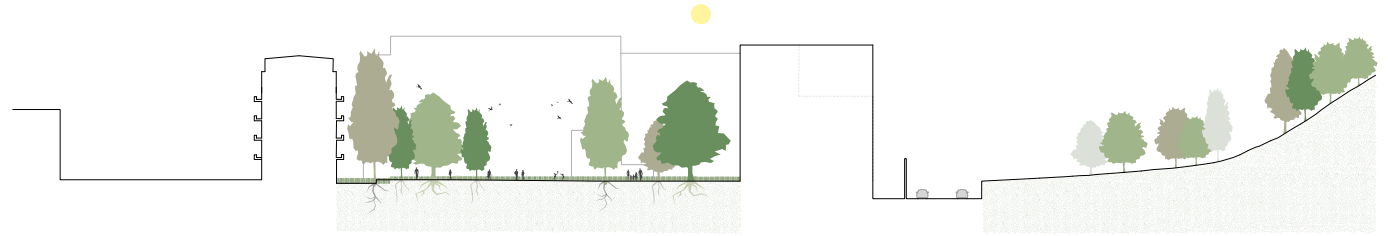


## 2. LA COUR ET LES ESPACES PUBLICS

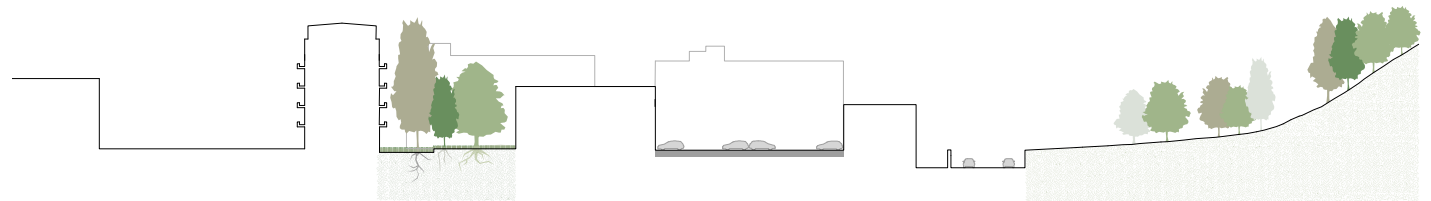
- Libérer la cour en déplaçant l'entrepot de l'usine Eskenazi
- Transformer le parking en jardin
- Augmenter la surface de pleine terre
- Réemployer la structure de l'usine pour un couvert multi-usage
- Installer un sol perméable qui permette d'accueillir diverses activités
- Aménager des buttes et un bassin de rétention

Point non retenu :

Réemploi du sous-sol de l'usine Eskenazi en parking



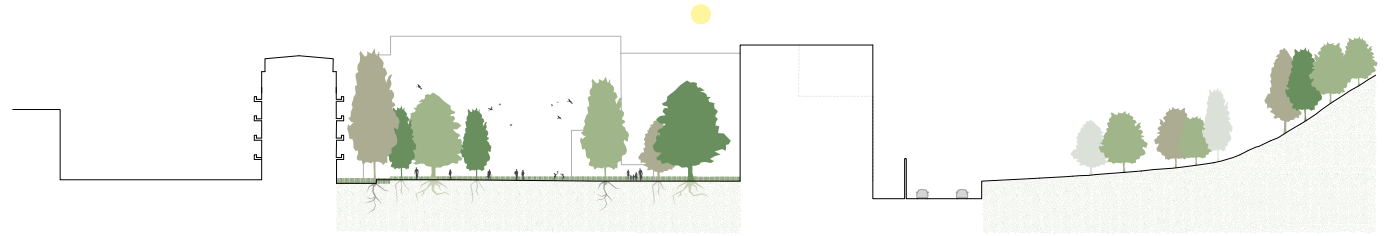
*Coupe schématique - Projet*



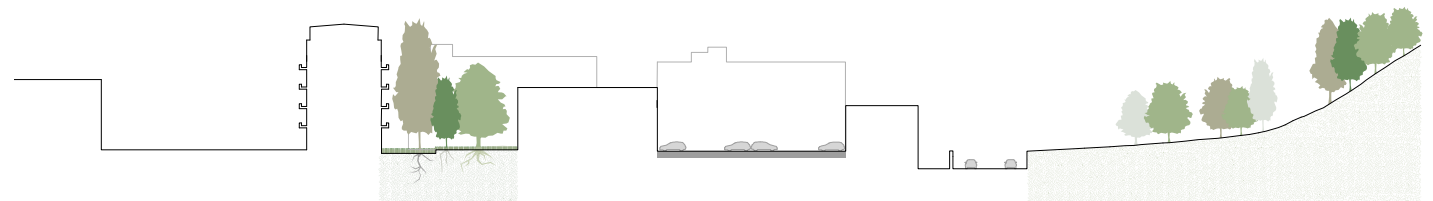
*Coupe schématique - Existant*

## 2. LA COUR ET LES ESPACES PUBLICS

- Libérer la cour en déplaçant l'entrepôt de l'usine Eskenazi
- Transformer le parking en jardin
- Augmenter la surface de pleine terre
- Réemployer la structure de l'usine pour un couvert multi-usage
- Installer un sol perméable qui permette d'accueillir diverses activités
- Aménager des buttes et un bassin de rétention



*Coupe schématique - Projet*



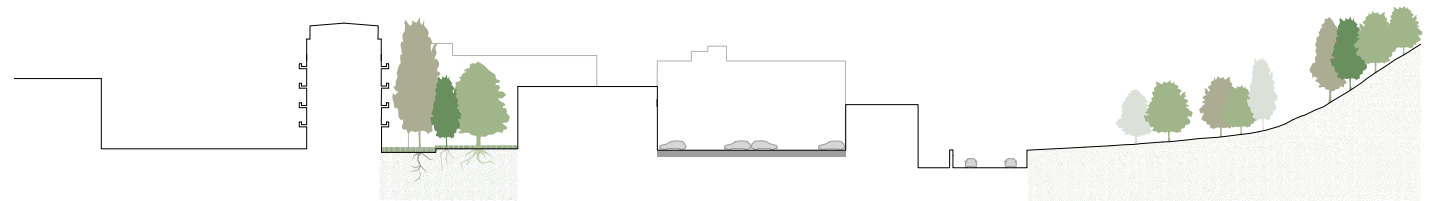
*Coupe schématique - Existant*

## 2. LA COUR ET LES ESPACES PUBLICS

- Libérer la cour en déplaçant l'entrepôt de l'usine Eskenazi
- Transformer le parking en jardin
- Augmenter la surface de pleine terre
- Réemployer la structure de l'usine pour un couvert multi-usage
- Installer un sol perméable qui permette d'accueillir diverses activités
- Aménager des buttes et un bassin de rétention



*Coupe schématique - Projet*



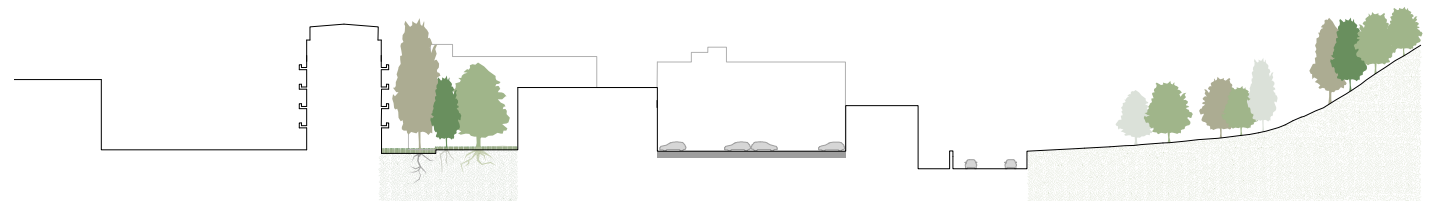
*Coupe schématique - Existant*

## 2. LA COUR ET LES ESPACES PUBLICS

- Libérer la cour en déplaçant l'entrepôt de l'usine Eskenazi
- Transformer le parking en jardin
- Augmenter la surface de pleine terre
- Réemployer la structure de l'usine pour un couvert multi-usage
- Installer un sol perméable qui permette d'accueillir diverses activités
- Aménager des buttes et un bassin de rétention



*Coupe schématique - Projet*



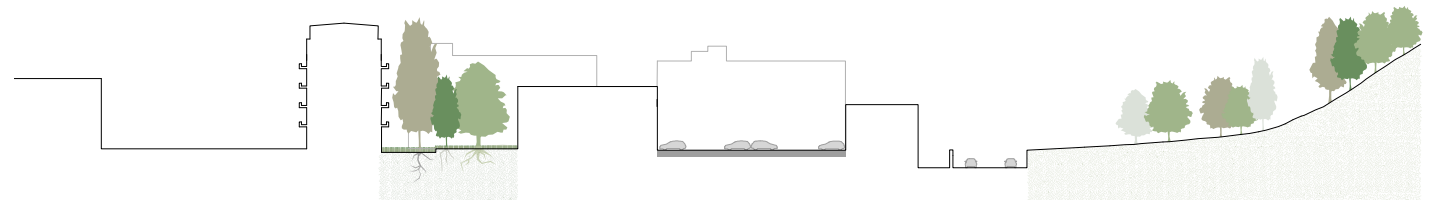
*Coupe schématique - Existant*

## 2. LA COUR ET LES ESPACES PUBLICS

- Libérer la cour en déplaçant l'entrepôt de l'usine Eskenazi
- Transformer le parking en jardin
- Augmenter la surface de pleine terre
- Réemployer la structure de l'usine pour un couvert multi-usage
- Installer un sol perméable qui permette d'accueillir diverses activités
- Aménager des buttes et un bassin de rétention



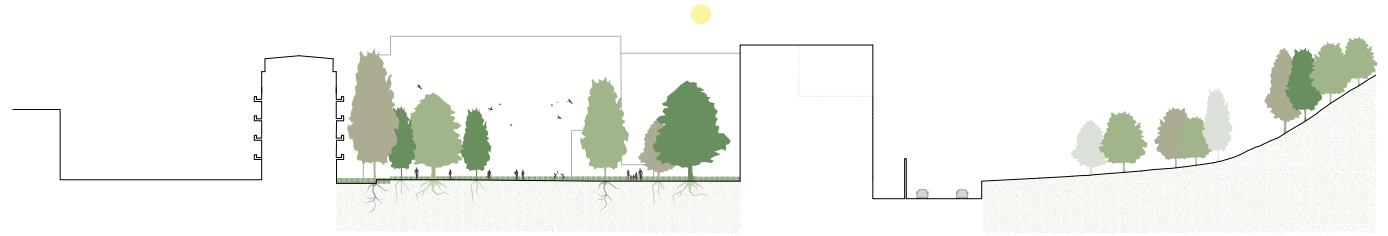
*Coupe schématique - Projet*



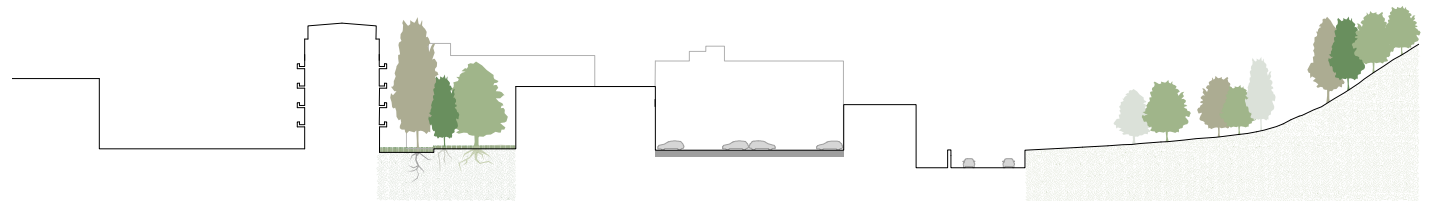
*Coupe schématique - Existant*

## 2. LA COUR ET LES ESPACES PUBLICS

- Libérer la cour en déplaçant l'entrepot de l'usine Eskenazi
- Transformer le parking en jardin
- Augmenter la surface de pleine terre
- Réemployer la structure de l'usine pour un couvert multi-usage
- Installer un sol perméable qui permette d'accueillir diverses activités
- Aménager des buttes et un bassin de rétention

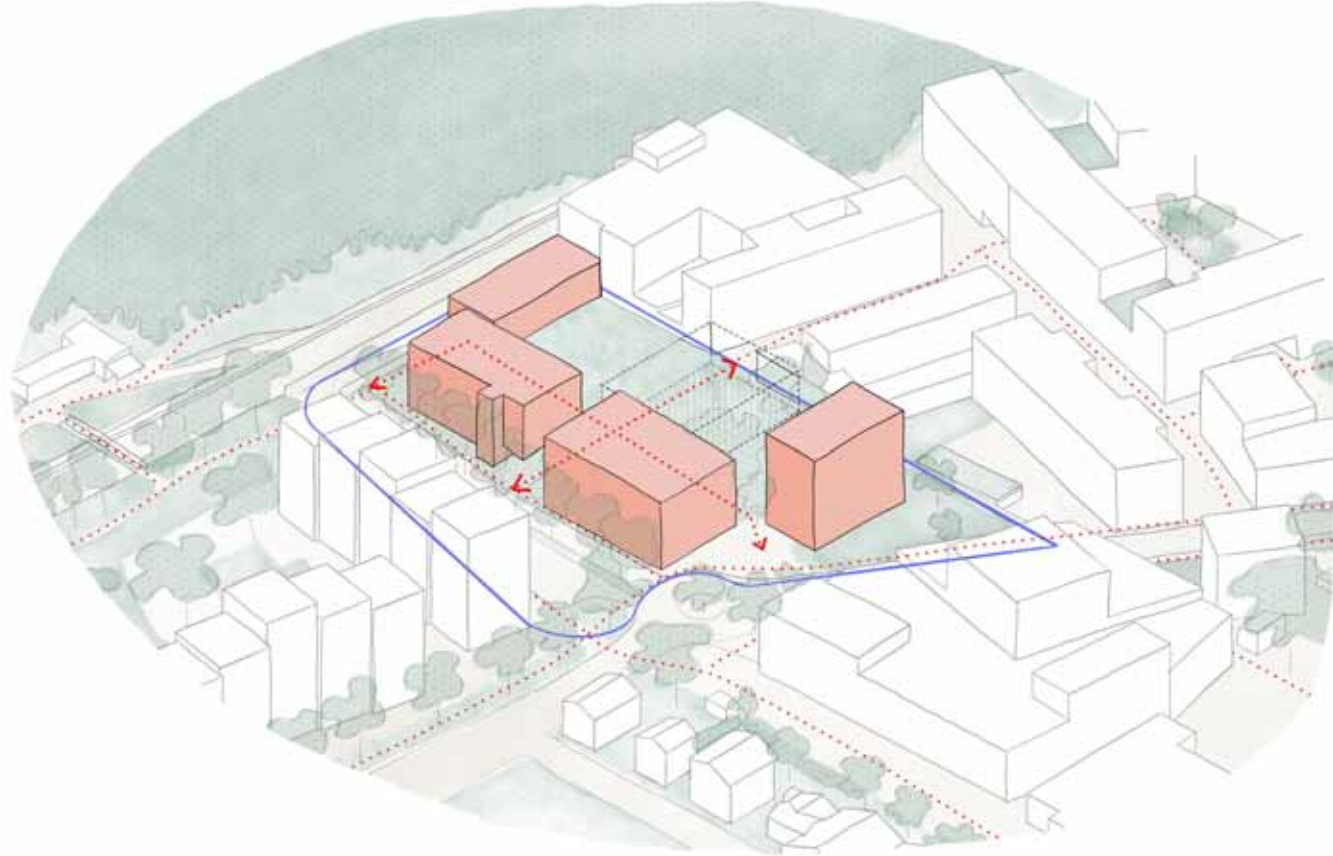


*Coupe schématique - Projet*



*Coupe schématique - Existant*

### 3. LA MOBILITÉ ET PERMÉABILITÉ



### 3. LA MOBILITÉ ET PERMÉABILITÉ

- Renforcer la mobilité douce avec les quartiers voisins selon le plan guide Carouge-Est

- Créer une continuité piétonne

- Connecter la rue, la cour, et le théâtre

Hors périmètre :

Réduire la vitesse de la rue Joseph-Girard sur toute la longueur



*Accès limité par l'usine Eskenazi*



*Passage sombre*



*Atmosphère recherchée*



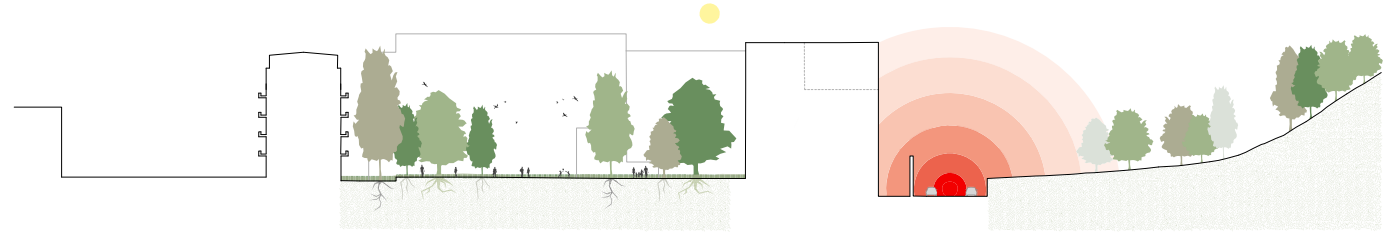
*Théâtre de Carouge*

## LA PROBLÉMATIQUE DU BRUIT :

- Créer un mur anti-bruit contre les nuisances de la route du Val-D'Arve
- Élaborer une zone tampon sur la façade du bâtiment
- Surélever un bâtiment dans le but de pacifier la cour

Hors périmètre :

Couvrir la route du Val-d'Arve



*Coupe schématique - Projet*



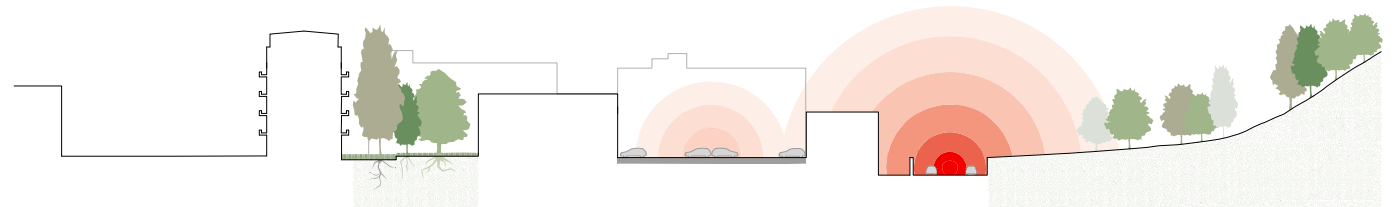
*Route du Val-d'Arve*



*Winterthur, KilgaPoppArchitekten*



*Winterthur, KilgaPoppArchitekten*



*Coupe schématique - Existant*

LA PROBLÉMATIQUE DU STATIONNEMENT :

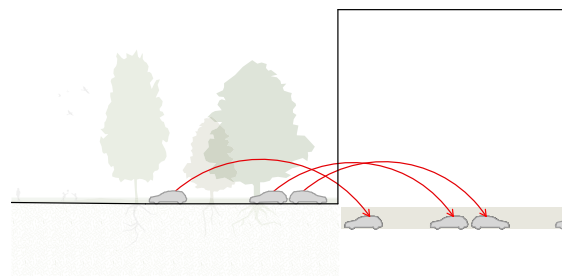
- Créer un nouveau parking en sous-sol
- Maintenir les accès/les rampes existant(e)s

Hors périmètre :

Problématique de stationnement dans le quartier,  
augmentation de places



*Existant, parking en surface*



*Coupe schématique du projet - Parking sous-terrain*



*Maintenir l'accès aux rampes existantes*

LA PROBLÉMATIQUE DU STATIONNEMENT :

- Substituer le sol en asphalte en grille-gazon sur les stationnement de la rue Tir-Au-Canon
- Maintenir une partie des places sur la rue Tir-Au-Canon
- Libérer une partie des stationnements pour accueillir différents aménagements
- Dédier des places de dépose minute pour la crèche



Stationnement sur la rue Tir-Au-Canon



Grille-gazon sur les places de stationnement



Croquis périmètre rue Tir-Au-Canon, phase 1 :  
diminution des places de stationnement - moyen terme



Croquis périmètre rue Tir-Au-Canon, phase 2 :  
suppression des places de stationnement - long terme

## 4. PROGRAMME ET ACTIVITÉS AU REZ-DE-CHAUSÉE

- Créer des espaces d'animation, de convivialité et de verdure
- Mettre en place des espaces de rencontre
- Dédier des espaces aux enfants
- Dédier des espaces aux chiens
- Introduire une pataugeoire/fontaine
- Accueillir des événements éphémères (marchés, guinguette, etc.)
- Élaborer un bâtiment intergénérationnel:  
Crèche (demande communale)  
IEPA, logements étudiants,...
- Implanter des arcades avec des commerces de proximité (ambiance de village)
- Maintenir l'artisanat sur site



TERRASSE ET MUR BORNE :

- Surélever le bâtiment de Giglio en offrant une perspective sur le théâtre
- Habiter les toits, créer des terrasses
- Masquer les pignons
- Végétaliser les façades



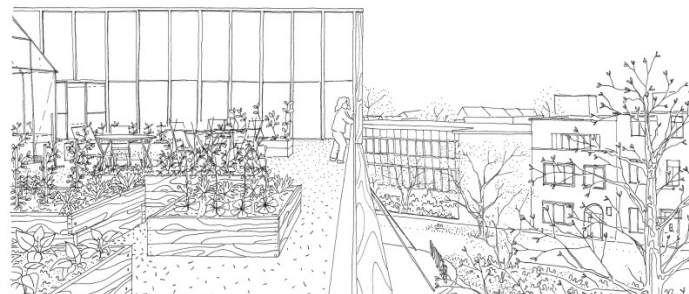
*Pignons existants*



*Exemples de pignons végétalisés*



*Mur de grimpe sur le pignon*



*Exemples de toitures végétalisées*



*Habiter les toits*

- I. LE SITE ET SES CONTRAINTES
- II. RÉSTITUTION DES ATELIERS DE CONCERTATION:  
THÉMATIQUES TRAITÉES
- III. SYNTHÈSE

# PLAN DE SYNTHÈSE



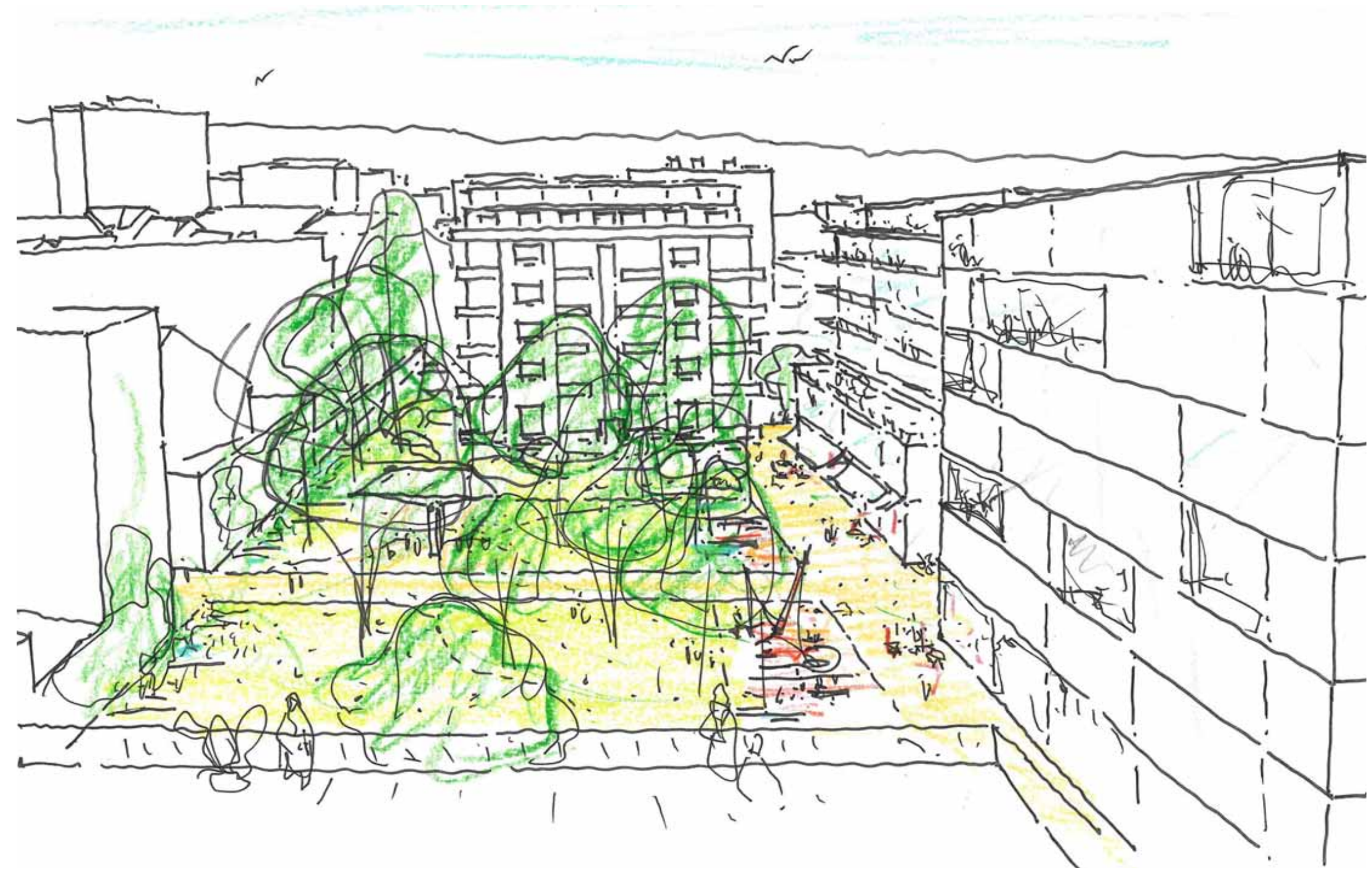
# CROQUIS DE SYNTHÈSE



AVANT



APRÈS



AVANT



APRÈS



AVANT



APRÈS



# TEMPORALITÉ

## La suite du processus



# INFORMATION



Information : [ge.ch](http://ge.ch) Carouge - Tir-au-Canon