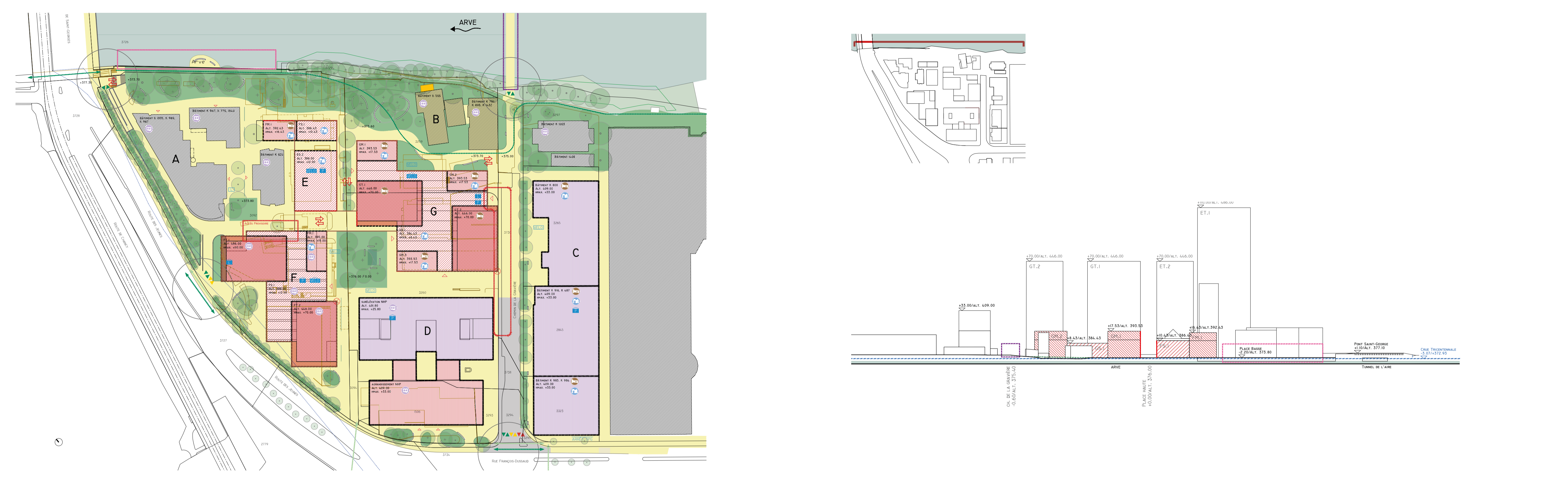


Evolution de
l'image directrice

1. Image directrice initiale soumise à la concertation 2021-2022



2. Révision de l'image directrice

Principes retenus pour la révision
de l'image directrice

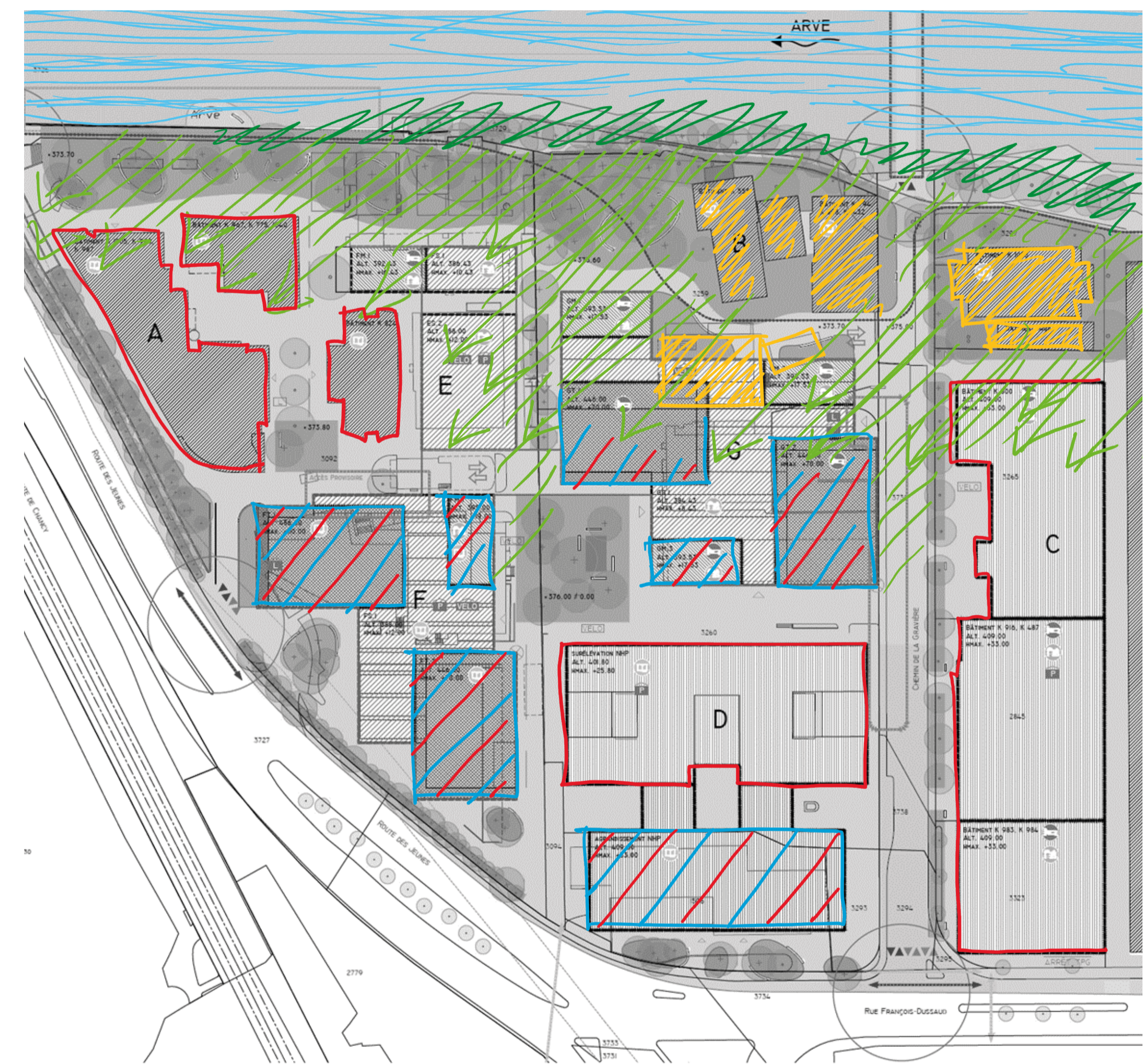
Maintien des principes directeurs des
MEP avec de nouvelles données &
hypothèses :

Cluster culture : préserver le bâtiment
de "La Gravière", confortant le pôle
culturel existant

Parc de l'Arve : agrandir la part
d'espace ouverts en pleine terre en
prolongement des berges de l'Arve

Programme : introduire davantage de
mixité administration / logements à
l'échelle du quartier

Densité : supprimer les surfaces de
plancher affectées à l'extension de
l'hôtel de police



3. Image directrice révisée

